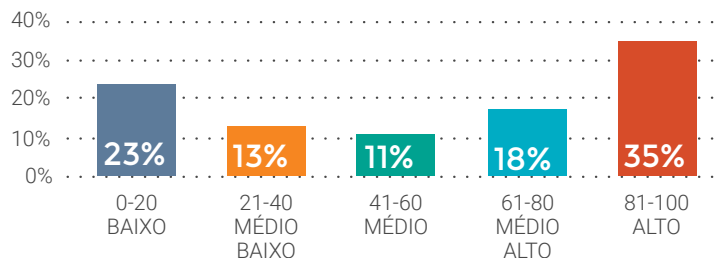


## PORTAL DE COMPLIANCE

A pesquisa Nível de Maturidade de Compliance nas Organizações Brasileiras 2018 conta com 446 participações e traz análises de informações coletadas, entre abril de 2017 e abril de 2018, no Portal de Compliance Protiviti, que disponibiliza gratuitamente a Avaliação do Nível de Maturidade de Compliance. **Acesse: [www.portaldecompliance.com.br](http://www.portaldecompliance.com.br)**.

### 1. NÍVEL DE MATURIDADE

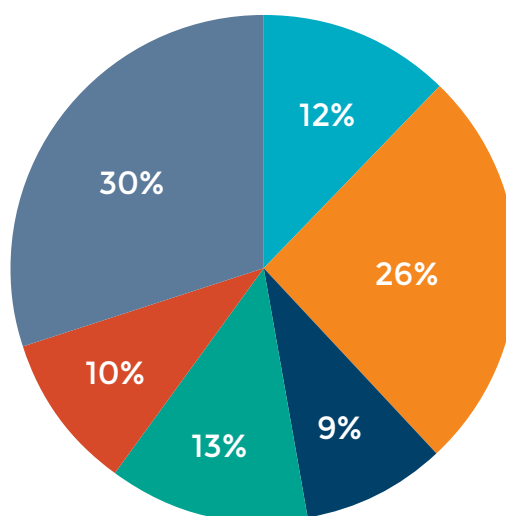
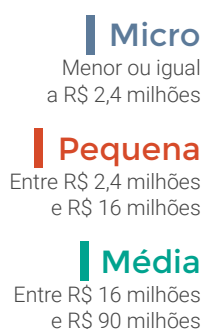
35% das organizações participantes apresentam nível de maturidade alto, ou seja, contam com elementos que garantem a efetividade do Programa de Compliance. Contudo, a maioria ainda adota ações isoladas, o que pode resultar em uma alta exposição a riscos de fraude e corrupção.



### 2. PERFIL DOS PESQUISADOS

#### 2.1 FATURAMENTO

Nota-se a participação tanto de grandes quanto de micro empresas, o que destaca o interesse e a necessidade geral de adequação.

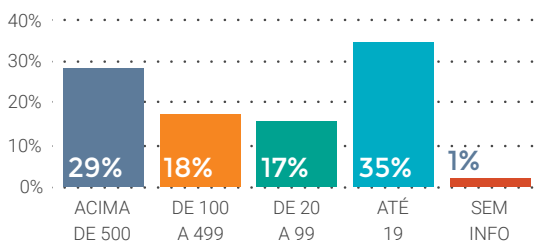


#### 2.2 REGIÃO

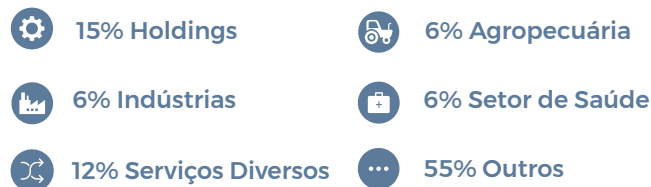
SP 27%	PE 3%	TO 1%	RN 0.5%
RJ 18%	SC 2%	PI 1%	PB 0.3%
DF 18%	BA 2%	CE 1%	MA 0.3%
MG 7%	MS 1%	ES 1%	PA 0.3%
RS 6%	MT 1%	AL 1%	AM 0.3%
PR 4%	GO 1%	SE 1%	Não informado 2.3%



## 2.3 COLABORADORES



## 2.4 SETOR



## 3. ELEMENTOS MAIS PRESENTES



51% realizam diligências de terceiros e reconhecem o potencial da ferramenta na mitigação de riscos, uma vez que permite o conhecimento do histórico das companhias, antes mesmo da negociação. Há a consciência de que se o contratado cometer ilícito, a empresa também poderá ser responsabilizada.

**Código de Ética**  
71% afirmam ter um Código de Ética e conduta. O número aumentou 9%, em relação à pesquisa do ano passado.

**Canal de Denúncias**  
62% disponibilizam um canal para o público interno e 56% para fornecedores e terceiros.

**Auditoria de Fraudes**  
57% realizam auditorias de compliance, o que reflete o aumento do nível de maturidade.

## 4. ELEMENTOS MENOS PRESENTES



54% das empresas nunca mapeou os riscos a que estão expostas, base para a efetividade do Programa de Compliance. Há um desconhecimento da metodologia, falta de expertise e limitação orçamentária para contratação de consultoria especializada.

**Política Anticorrupção**  
50% não implementam e divulgam as políticas e procedimentos do negócio.

**Plano de Ação**  
52% não têm um plano de ação para implementar melhorias mapeadas no Assesment.

**Red Flags**  
55% não dispõem de relatórios de exceção para monitorar transações não usuais.

As organizações brasileiras têm implementando ferramentas que permitem a criação, a comunicação e o controle de normas e boas práticas em todas as camadas da empresa. Mas **ainda há certo desconhecimento da metodologia e falta de expertise para o mapeamento dos riscos e vulnerabilidades**, elemento fundamental para garantir a efetividade dos Programas de Compliance.

protiviti®

Faça uma avaliação gratuita de sua empresa.

[WWW.PORTALDECOMPLIANCE.COM.BR](http://WWW.PORTALDECOMPLIANCE.COM.BR)